

南部バス路線図

岩手県北自動車株式会社 南部支社

八戸中心街ターミナル(C)を通過するバスは方面記号を表示しています。

- P ビアドゥ・ラピア方面
- G 五戸方面
- T 田面木方面
- W 白山浄水場・ニュータウン方面
- F ニツ家・南郷方面
- J 縄文・是川方面
- S 市民病院方面

発着停留所

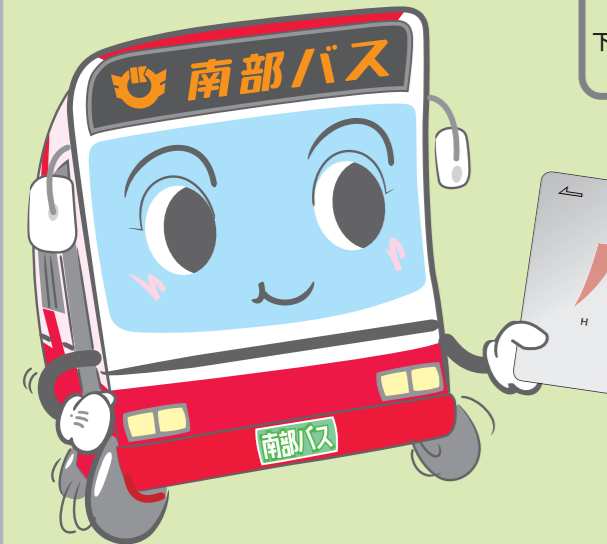
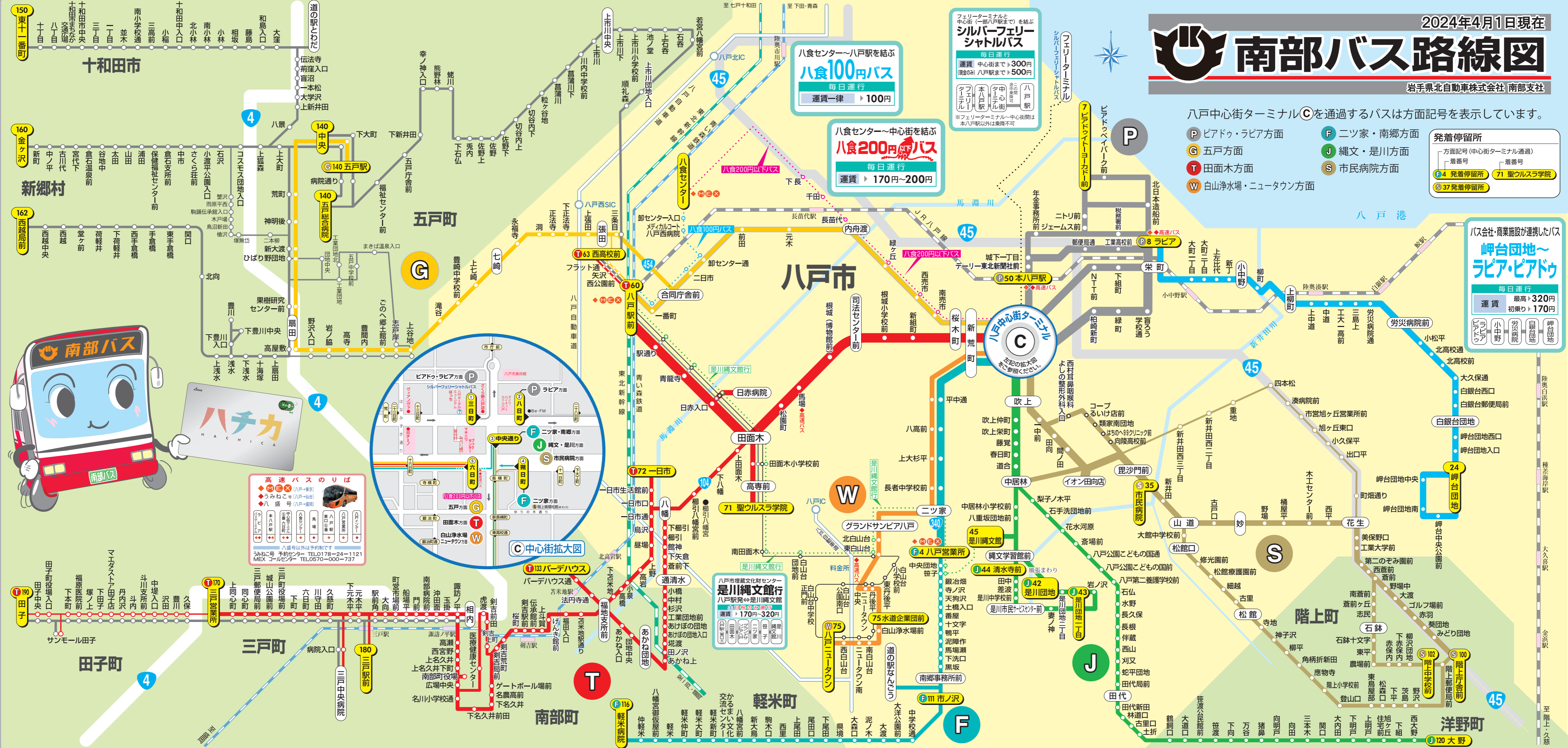
方面記号(中心街ターミナル通過)	着番号	着番号
F 4	発着停留所	71 聖ウルスラ学院
S 37	発着停留所	

バス会社・商業施設が連携したバス

岬台団地～ラピア・ピアドゥ

毎日運行
運賃 最高 320円
初乗り 170円

ピアドゥラピア 小中野 労災病院前 自衛団地 岬台団地



高速バスのりば

- ◆ (M) (E) (X) (八戸→東奥)
- ◆ (M) (E) (X) (八戸→仙台)
- ◆ (M) (E) (X) (八戸→盛岡)

本八戸駅前	八戸駅前	八戸中心街ターミナル	八戸中心街ターミナル	八戸中心街ターミナル
八戸駅前	八戸中心街ターミナル	八戸中心街ターミナル	八戸中心街ターミナル	八戸中心街ターミナル

八盛号以外予約制です
八盛号以外予約センター TEL:0178-24-1121
MEX コールセンター TEL:0570-000-737

八食センター～八戸駅を結ぶ

八食100円バス

毎日運行
運賃一律 100円

八食センター～中心街を結ぶ

八食200円バス

毎日運行
運賃 170円～200円

フェリーターミナルと中心街(一部八戸駅まで)を結ぶ

シルバーフェリーシャトルバス

毎日運行
運賃 中心街まで 300円
(現金のみ) 八戸駅まで 500円

ターミナル 本八戸駅前
中心街 八戸中心街ターミナル
※フェリーターミナル～中心街間は本八戸駅以外乗降不可

